



**Technik geodeta** to prestiżowy zawód wymagający nieustannego rozwijania umiejętności z dziedziny technologii informacyjnej oraz aktualizowania informacji dotyczących nowinek technologicznych. Absolwenci tego zawodu cechują się dokładnością w wykonywanej pracy oraz wysokimi kompetencjami matematycznymi, co w połączeniu z obsługą zaawansowanych technologicznie sprzętów czyni ich wyjątkowo atrakcyjnych na rynku pracy.

## Informacje dodatkowe

Technicy geodeci dzięki wsparciu Unii Europejskiej mogą pochwalić się nie tylko możliwością nauki obsługi najpopularniejszych programów geodezyjnych czy stanowiskami komputerowymi dla każdego ucznia ale także wysokiej klasy instrumentami geodezyjnymi i dronem dalekiego zasięgu DJI Phantom.

## Kwalifikacje uzyskiwane w wyniku kształcenia

- Kwalifikacja 1:  
**BUD.18. Wykonywanie pomiarów sytuacyjnych, wysokościowych i realizacyjnych oraz opracowywanie wyników tych pomiarów**
- Kwalifikacja 2:  
**BUD.19. Wykonywanie prac geodezyjnych związanych z katastrzem i gospodarką nieruchomościami**

## Sylwetka absolwenta

Absolwent kończący szkołę w zawodzie **technik geodeta** będzie przygotowany do wykonywania zadań zawodowych w zakresie:

- sporządzania map, korzystania z układów współrzędnych stosowanych w zawodzie,
- wykonywania szkiców odpowiednimi przyrządami kreślarskimi,
- tworzenia analitycznych obliczeń geodezyjnych w programach geodezyjnych;
- obsługi instrumentów i programów geodezyjnych;

- korzystania z państwowego zasobu geodezyjnego i kartograficznego oraz znajomości przepisów prawa zarówno geodezyjnego jak i administracyjnego
- odczytywania dokumentacji geodezyjnej i projektowej

#### **Technik geodeta znajdzie zatrudnienie w:**

- firmach geodezyjnych zajmujących się geodezją rolną, inwentaryzacjami, mapami projektowymi,
- firmach budowlanych przy obsłudze budowy np. dróg, bloków, osiedli, mostów
- dużych firmach zajmujących się pomiarami podstawowymi na terenie całego kraju,
- branży przemysłowej do obsługi geodezyjnej np. suwnic, platform wiertniczych, gazociągów,
- urządach np. w Powiatowych Ośrodkach Dokumentacji Geodezyjnej i Kartograficznej, Urzędach Gmin, Starostwach.

#### **Baza dydaktyczna i warunki kształcenia:**



Szkoła dysponuje nowoczesnym sprzętem pomiarowym, który na zajęciach praktycznych wykorzystywany jest do ćwiczeń. Duży nacisk na umiejętności praktyczne to jeden z głównych atutów naszych absolwentów.

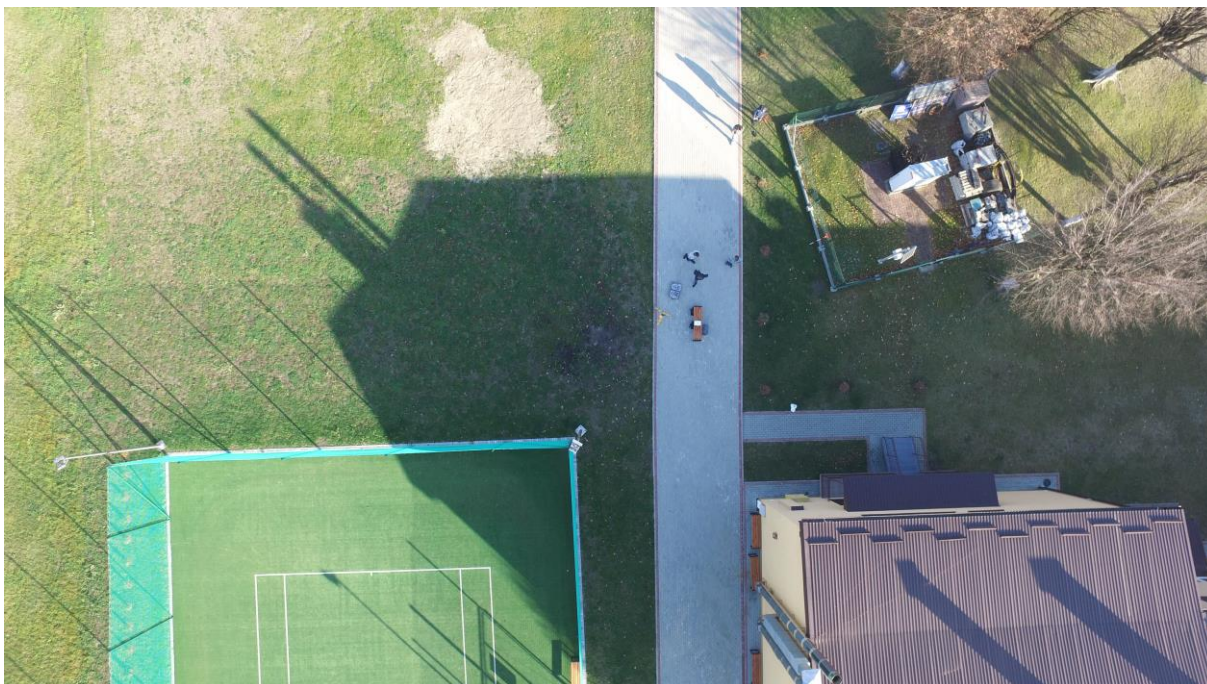


Nowoczesne tachimetry z systemem operacyjnym Windows CE to nie tylko wysoka dokładność i precyzja pomiaru, lecz również dobra przepustka w przyszłość.



Nie zapominamy też o klasycznych pomiarach, bowiem nasi przyszli geodeci przygotowani są na większość problemów, na jakie napotkają w przyszłej pracy zawodowej.





Nasze ambicje wznoszą się wysoko nad ziemię. Dron DJI Inspire 1 to nowoczesne narzędzie, które za kilka lat będzie dużym atutem naszego absolwenta.









Najlepszym dowodem na zaufanie do zawodu są powroty byłych absolwentów do naszej szkoły i dzielenie się świeżo nabytym doświadczeniem zawodowym.